



TOPICS

ファーマー通信 vol.35

「農家の魅力」なるせ のりゆき 成瀬 徳之さん ②

農協法公布記念日にあたって ③

年末年始営業時間のご案内 ⑤

No. 271
2024.11.25



豊田農事組合 なるせ のりゆき 成瀬 徳之さん

今回は豊田農事組合の成瀬 徳之さんをご紹介します。

成瀬さんは高校卒業後、鉄工所に勤めながら、休日は農作業を手伝っておられました。平成14年に父の忠夫さんから経営を引き継ぎ農業経営者となられた後も兼業農家として長きに亘り働いておられ、令和2年に勤めていた鉄工所を退職し個人事業主として独立されました。

独立したことにより、以前より時間の自由が利き、より農業に専念できるようになったと語る成瀬さん。現在は水稻とさつまいもを作付けされております。

今回は成瀬さんにいろいろお話を伺いました！

Q 農業をやる上でのやりがいは何ですか？

A やったらやった分だけ返ってくることです。草刈りや水管理をしっかりすると、秋には美味しいお米ができたり、しっかり雑草を取ると立派なさつまいもができたり、コツコツ努力することで良い結果がでることが農業の魅力だと思います。

Q 今後挑戦したいことはありますか？

A 数年前にさつまいもの作付けに挑戦し、今年から“そらきらり”の作付けにも挑戦したので、とりあえず現状を維持することです。勤めていた会社を辞めたことが最大の挑戦でした。(笑)

Q 趣味は何ですか？

A 妻とドライブに出かけることです。市外の温泉や遠方にいる子どもに会いに行くことが楽しみです。

Q 兼業農家でよかったことはありますか？

A 鉄工所で学んだ知識や技能を農業にも活かせることです。さつまいもの収穫機械を自作したり、機械の修理も自分でできるので、兼業農家でよかったと思います。



農協法公布記念日にあたって



北海道農業協同組合中央会

代表理事会長 樽井 功

昭和22年11月19日に農業協同組合法（農協法）が公布され、今年で77年を迎えました。

戦後の食糧不足の混乱期に、農業者の協同組織の発達を通じ、「農業生産力の増進」と「農業者の経済的社会的地位の向上」を図り、国民経済の発展に寄与することを目的として、農協法が制定され、農協が設立されました。

農協は「農業者による農業者のための組織」であり、協同組合原則に掲げる「自主・自立」「民主的運営」の基本に立ち、相互扶助の精神のもと、幾多の困難な状況を乗り越え、組合員の皆様の営農と生活の安定並びにより良い地域社会の実現を目指し、今日に至っております。

近年の農業・農村を取り巻く環境は一段と厳しさを増し、世界的な気候変動による猛暑や豪雨などによる各作物の収量および品質の低下、国際的な食料需給事情の変化や急激な円安の進行による生産資材の高止まりが農業経営に甚大な影響を与えております。

本年は、農政の憲法とも言われる食料・農業・農村基本法が改正され、国民一人一人の食料安全保障の確保と環境と調和のとれた食料システムが基本理念として位置付けられるなど、世界の食料需給の不安定化による輸入リスクの増大、環境問題等を踏まえた内容となっており、日本の農政は大きな転換点を迎えております。

かかる状況のもと、先般、3年に1度のJA北海道大会を開催し、将来ビジョンである【「力強い農業」と「豊かな魅力ある地域社会」～ひとを育み、ひとと歩む～】が確認されたところであります。

組合員・JA・連合会・中央会が各々の役割を再認識し、一丸となって大会議案を着実に実践していくことが社会からの要請に応えることにもなります。

最後になりますが、JAグループ北海道は、協同組合の理念と精神を事業の拠り所とし、今後とも組合員の皆様が夢と希望を持って営農と生活が続けられる環境を整えること、地域農業とJAの発展に全力でサポートすることをお誓い申し上げ、農協法公布記念日にあたってのメッセージと致します。



北口榛花選手へお米を贈呈しました

パリオリンピック陸上女子やり投げで金メダルを獲得した北口榛花選手の快挙を称える凱旋パレードが10月13日に行われました。

パレードに先立ち、市役所前の特設ステージで北口選手のご活躍と偉業を称え市民栄誉賞の授与式が行われました。表彰状とトロフィー、記念品に旭川家具セットや菓子1年分、ラーメン100食の他に市内農協連絡協議会（JAあさひかわ、JA東旭川、JAたいせつ、JA東神楽）からは旭川産米100kgの目録を畑山会長より贈呈しました。



その後、買物公園通りにて凱旋パレードが行われ、大勢の人に手を振るなどして金メダルの喜びを分かち合っていました。

北口選手、おめでとうございます。これからのご活躍に期待しております！



ホクレン新米発表会

ホクレンと北海道米販売拡大委員会は10月17日、札幌市で令和6年産新米発表会を行いました。全道の生産者約800人が集まり、当JAからは青年部・女性部・稲作協議会の役員が出席しました。また、2014年から北海道米のイメージキャラクターを務めるタレントのマツコ・デラックスさんの就任10周年を記念し、マツコさんが出席されました。

マツコさんは「ゆめぴりか」「ななつぼし」「ふっくりんこ」「そらきりり」の4品種の新米を試食し美味しいと高評価。「北海道米がすごいことになってきた。日本の米どころは北海道です」とマツコさんに北海道米のPRをしていただきました。



兵村の里運営協議会 10周年記念1泊研修

10月24日～25日の2日間、部員17名参加のもと兵村の里運営協議会の設立10周年を記念する1泊研修が開催されました。

今回の研修では「農産物直売所かのな」や「ホクレンくるるの杜」、「伊達市観光物産館」等の農産物の直売所を訪れ、各地で販売されて



いる農産物の品種や特色、売り場のレイアウト、POP表示、梱包方法など、普段なかなか目にすることのできない地域特有の直売風景を見学することができました。見学中はもちろんのこと、バスの中でも会員同士が活発に交流することができ、非常に有意義な研修を行うことができました。



年末年始営業時間のご案内

		令和6年12月			令和7年1月		
		28日(土)・ 29日(日)	30日(月)	31日(火)	1日(水)～ 3日(金)	4日(土)・ 5日(日)	6日(月)～
企画課・管理課		休業	休業	休業	休業	休業	平常営業
金融共済課	金融・貯金・共済窓口		平常営業				
	キャッシュコーナー		休業				
営農販売課			休業				
生産資材課		平常営業	平常営業	8:30～ 16:00	休業	平常営業	
燃料課	セルフサービス	平常営業	平常営業	8:30～ 15:00			
	フルサービス						休業
	洗車			平常営業			
ピット作業		休業	休業	休業	平常営業	平常営業	
豊田支所	金融・貯金・共済窓口	休業	平常営業	休業	休業	休業	平常営業
	給油所・購買店舗		休業				

※ 自動車事故受付(24時間受付)夜間・休日はフリーダイヤル ☎0120-258-931

※ 葬祭(24時間受付) ☎76-2815



老後の備えは 国民年金＋農業者年金！

- 支払った保険料は
全額社会保険料控除の対象！
- 運用益は非課税！
そのほか生涯を通じて様々な税制面での優遇措置がある！
- 農業経営の状況に応じて
保険料を増額し、節税額をアップ！

※農業者年金に加入できる方の要件は以下の通りです。

- ・年間60日以上農業に従事している方で、
- ・国民年金第1号被保険者(60歳未満)又は、
国民年金の任意加入者(60歳以上65歳未満)

※詳しくは、お近くの農業委員会、又はJAへ！



お問い合わせ先：企画課 ☎36-2111

理事会の経過

第10回理事会

開催日 令和6年9月2日

決議事項

- 1 リスク評価書の改正について

協議報告事項

- 1 理事に対する資金の貸付に係る報告について
- 2 固定資産の取得について
- 3 令和6年産主食用うるち米・水田活用米穀・酒造好適米概算価格について
- 4 営業時間の変更について
- 5 各課・支所の事業推進報告について

第11回理事会

開催日 令和6年10月21日

決議事項

- 1 出資の減口・譲渡について
- 2 令和6年産屑米の仮渡金について
- 3 令和6年産消費者契約栽培米（ふるさと屯田米）の仮渡金について
- 4 組合と理事との契約について

協議報告事項

- 1 監事の監査報告について
- 2 組合員の加入・脱退の状況について
- 3 内部監査実施報告について
- 4 与信取引に関する利用者への説明態勢にかかる規則の一部変更について
- 5 大型クローバー貯金の積立（第1年度）について
- 6 令和6年産米の出荷状況並びに色彩選別処理状況について
- 7 職員の採用内定結果について
- 8 共済・貯金の推進状況について
- 9 役員研修について
- 10 各課・支所の事業推進報告について

人事異動

採用

令和6年11月1日

金融共済課勤務（社会人採用）

たかの
高野紗希



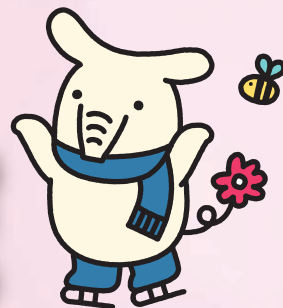
行事経過と予定

11月

- | | |
|--------|--------------|
| 18~20日 | みのり監査法人監査 |
| 19日 | 農協法公布記念日、理事会 |
| 20~21日 | 役員研修 |
| 25~27日 | 組合員宅巡回訪問 |
| 26~28日 | 巡回ドック |
| 29日 | 自治監査 |

12月

- | | |
|--------|----------|
| 2~4日 | 自治監査 |
| 6日 | 役員協議会 |
| 12~13日 | 座談会 |
| 25~27日 | 組合員宅巡回訪問 |
| 27日 | 理事会 |



定期貯金

ウインターキャンペーン

3年定期限定

200万円以上の新規預入または増額で

新米 ゆめぴりかプレゼント!
200万円毎に5kg×1袋



※お一人様1,000万円まで

さらに **金利0.20%**

10万円以上の新規預入または増額で **金利0.20%**

条件 正組合員、准組合員、新規組合員加入の方

商品内容 ●貯金の種類：定期貯金3年もの ●対象：個人の方に限定

※ご契約いただいた定期貯金は自動継続扱いとさせていただきます。満期日以降は上乗せ金利が適用されませんのでご注意ください。※期日前に中途解約されますと、お預入日から中途解約日まで所定の中途解約利率が適用となりますのでご注意ください。※お利息に20.315%（国税15.315%、地方税5%）の分離課税となります。※本定期貯金は貯金保険制度の対象となり、同制度の範囲内で保護されます。※商品概要については、店頭にお問い合わせください。

≡ こちらも好評実施中です ≡

ATM
定期貯金

- メリット① 道内JAのATMならどこでもOK!
- メリット② 窓口営業時間外でも大丈夫!
- メリット③ 申込用紙記入不要!

今なら全ての期間
店頭金利 + 0.06%

商品内容

対象：当JAで総合口座通帳または定期貯金通帳を開設されている個人の方に限定
※満期日以降は上乗せ金利が適用されません。※左記利率は金利情勢等の変化により見直すことがあります。※お利息に20.315%（国税15.315%、地方税5%）の分離課税となります。



にしだ けい
西田 圭

令和6年1月 金融共済課 勤務（社会人採用）

- ・趣味：バドミントン
- ・特技：マジック、バルーンアート、ジャグリング
- ・好きな食べ物：餃子
- ・最近ハマっている事：セイコーマートの北海道光黒豆もち
- ・仕事をしていて嬉しかった事
組合員の皆様に顔と名前を覚えてもらえたときです。

・本人よりひとこと

もうすぐ1年が経とうとしていますが、まだまだ不慣れな部分も多く窓口での対応の際にお時間をいただくことがあると思います。少しでも早く一人前になれるよう頑張りますのでよろしくお願い致します。

また、長崎県出身なので旭川でご飯が美味しいお店を教えてください！

みんなの広場

自然のオーケストラ

～手作り森の音楽隊～



（豊田地区：匿名希望様 作）

パレット返却のお願い

肥料の早期取りまとめ・お引き取りにご協力をいただきありがとうございます。

当JAで配送等に使用しているパレットが不足しておりますので、庭先に下記の空きパレットがございましたら、生産資材課までご連絡をお願い致します。

道楽パレット



リースパレット・生産資材課パレット



お問い合わせ先：生産資材課 ☎36-6031



編集後記

いつもJAだより「~~く~~ーひかりー」をご愛読いただきありがとうございます。

組合員の皆様におかれましては、収穫作業が一息ついたところだと思います。これから冬を迎え、体調を崩しやすい時期になりますので体調管理には十分お気をつけください。また、冬は空気が乾燥しておりますので、ストーブやコンロ等火の取り扱いには十分お気を付けください。

さて、スタンドではタイヤの無料点検を行っております。タイヤの溝や空気圧等タイヤの状態をしっかりと確認致しますので、ぜひお気軽にお越しください！点検をして今シーズンの雪道を安全に走行しましょう！

最後になりますが、今後もより良い広報誌を作成できるよう努力してまいりますので、これからもJAだより「~~く~~ーひかりー」をよろしくお願い致します。（菊地）